

EDILIZIA E FERRAMENTA

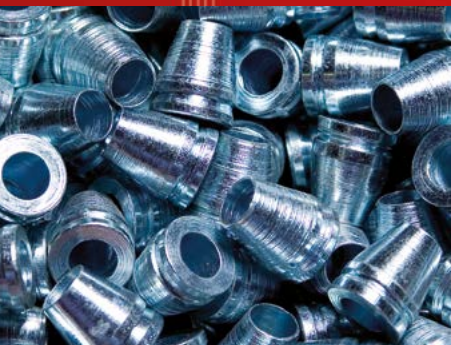


PRODUZIONE ARCHETTI ED UTENSILI A MANO PER

[www.caverio-angelo.it](http://www.caverio-angelo.it)



CAVERIO ANGELO snc



2

Piastre piegastaffe in fase di montaggio  
Archetti in serie saldati  
Piombi cilindrici torniti  
Bussole a cuneo dopo la zincatura  
Levachiodi in fila per etichettatura  
Piastrre piegaferro in verniciatura

Assembly of stirrup bender plates  
Welded hacksaws, current models  
Turned cylindrical plumbs  
Wedge bushes after zinc-plating  
Nail pullers ready for labeling  
Painting of iron bar bender plates

## [ indice

## index ]

4 >

### **ARTICOLI DA TAGLIO**

Archetti professionali  
Archetti tradizionali  
Archetti macelleria  
Archetti puk  
Lame  
Tenaglie

### **CUTTING TOOLS**

Professional hacksaws  
Traditional hacksaws  
Butcher's hacksaws  
"Puk" type hacksaws  
Blades  
Pincers

15 >

### **MISURAZIONE**

Squadre  
Piombi  
Filo edilizia

### **MEASURING TOOLS**

Squares  
Plumbs  
Yarn

19 >

### **PIEGATURA METALLI**

Piastra piegastaffe  
Piastre piegaferro  
Curvatori a mascella

### **METAL WORKING**

Stirrup bender plates  
Iron bar bender plates  
Jaw benders

22 >

### **MISCELATORI**

Miscelatori semplici  
Miscelatori cin filetto M14

### **MIXERS**

Simple mixing paddles  
Mixing paddles with M14 thread

24 >

### **ARTICOLI FORGIATI CARPENTERIA**

Levachiodi  
Cambre  
Barramine  
Portalanterne  
Picchetti  
Fermarighe  
Punte e scalpelli

### **FORGED CARPENTRY ITEMS**

Nail pullers  
Cramps  
Steels  
Lantern holders  
Poles  
Line pegs  
Pointed and flat chisels

30 >

### **ARTICOLI TORNITI PER MARTELLERIA**

Bussole a cuneo

### **TURNED ITEMS FOR HAMMERS**

Wedge bushes

31 >

### **ARTICOLI DA CANTIERE**

Raschiafango  
Pale  
Raschietti  
Crivelli  
Scale

### **BUILDING TOOLS**

Mid scrapers  
Shovels  
Scrapers  
Riddles  
Ladders

3 >

**550**

Archetto doppia impugnatura  
con tendilama nel manico

Hacksaw, double handgrip,  
blade adjustment in handle

Doppia impugnatura in alluminio

Telaio in tubolare da mm 20x10

Lama orientabile a 45°

Vano porta lame

Miniseghetto anteriore

Verniciatura a polvere a forno

**Minimo ingombro**

**Ideale per borse porta utensili  
di elettricisti, idraulici, muratori**

| "   | L mm | H mm | gr  | pz  |    |
|-----|------|------|-----|-----|----|
| 550 | 12   | 398  | 130 | 530 | 12 |

**552**

Archetto con tendilama  
nel manico ad 8 posizioni di taglio

Hacksaw, blade adjustment  
in handle, 8 cutting positions

Impugnatura in alluminio

Telaio in tubolare da mm 20x10

Lama orientabile in 8 posizioni

Verniciatura a polvere a forno

**Per effettuare tagli con angolature  
differenti senza cambiare  
utensile ma con una semplice  
inclinazione della lama**

| "   | L mm | H mm | gr  | pz  |    |
|-----|------|------|-----|-----|----|
| 552 | 12   | 420  | 130 | 510 | 12 |

**542**

Archetto robusto manico  
tendilama nylon+gomma

Hacksaw, flat bar,  
sturdy nylon+rubber handle  
for blade adjustment

Impugnatura in bi-componente

Telaio in acciaio piatto 20x6

Tiranti mm 14 con intagli a croce

Lama orientabile in 4 posizioni

Verniciatura a polvere a forno

**Impugnatura antiscivolo manico  
di materiale isolante adatto  
per elettricisti**

| "   | L mm | H mm | gr  | pz  |    |
|-----|------|------|-----|-----|----|
| 542 | 12   | 478  | 112 | 640 | 12 |



550



552



542



**550** Regolazione a 45°



**550** Miniseghetto per "tagli impossibili"



**550** Vano scorta lame



**552** Pratico sistema tendilama



**552** Attacchi orientabili in 8 posizioni di taglio



**542** Comoda e robusta impugnatura



**542** 4 posizioni di taglio

## 5502542

Espositore completo da banco con archetti professionali  
Counter display for professional hacksaws

In acciaio verniciato completo di:  
60 pz art. 550-502-542  
100 pz lame hss

Ideale per valorizzare il prodotto esposto in ferramenta  
Sull'acquisto dell'espositore completo vengono effettuate quotazioni particolari





524



530



532

**524**

Archetto leggero con manico  
in moplen antiurto

Hacksaw, tubular bar with  
moplen shock-resistant handle

Impugnatura in materiale plastico

Telaio in tubolare mm 20x10

Tendilama a dado ad alette

Verniciatura a polvere a forno

**Linea esteticamente appagante  
ad un prezzo economico**

| "   | L mm | H mm | gr  | pz  |    |
|-----|------|------|-----|-----|----|
| 524 | 12   | 440  | 130 | 410 | 12 |

**530**

Archetto tubolare con manico  
a pistola in alluminio

Hacksaw, tubular bar  
with aluminium pistol grip

Impugnatura in alluminio sabbiato

Telaio in tubolare mm 20x10

Tendilama a dado ad alette

Verniciatura a polvere a forno

**Impugnatura comoda**

| "   | L mm | H mm | gr  | pz  |    |
|-----|------|------|-----|-----|----|
| 530 | 12   | 450  | 120 | 520 | 12 |

**532**

Archetto tubolare manico  
a pistola in alluminio verniciato

Hacksaw, tubular bar with  
painted aluminium pistol grip

Impugnatura

in alluminio verniciato

Telaio in tubolare mm 20x10

Tendilama a dado ad alette

Verniciatura a polvere a forno

**Può essere richiesto il modello  
regolabile per lama da 8 pollici**

| "   | L mm | H mm | gr  | pz  |    |
|-----|------|------|-----|-----|----|
| 532 | 8-12 | 450  | 120 | 520 | 12 |

### 502

Archetto piatto professionale con manico in legno

Professional hacksaw, flat bar, wood handle

Impugnatura tradizionale in legno

Telaio in acciaio piatto mm 20x6

Attacchi a croce mm 14

Lama orientabile in 4 posizioni

Verniciatura a polvere a forno

**Molto robusto**

**Indicato per tutti i settori:**

**idraulica, edilizia, carpenteria, meccanica**

| "   | L mm | H mm | gr  | pz  |    |
|-----|------|------|-----|-----|----|
| 502 | 12   | 510  | 120 | 680 | 12 |

### 504

Archetto piatto professionale con manico tendilama legno

Professional hacksaw, flat bar, wood handle for blade adjustment

Impugnatura tendilama in legno

Telaio in acciaio piatto mm 20x6

Attacchi a croce mm 14

Lama orientabile in 4 posizioni

Verniciatura a polvere a forno

**Indicato per borse porta utensili**

**Facile tensione della lama**

**tramite roteazione del manico**

| "   | L mm | H mm | gr  | pz  |    |
|-----|------|------|-----|-----|----|
| 504 | 12   | 490  | 120 | 680 | 12 |

### 510

Archetto tradizionale in piatto con manico in legno

Traditional hacksaw, flat bar, wood handle

Impugnatura tradizionale in legno

Telaio in acciaio piatto mm 18x6

Attacchi sfilabili

Verniciatura a polvere a forno

**È il modello in piatto più leggero**

| "   | L mm | H mm | gr  | pz  |    |
|-----|------|------|-----|-----|----|
| 510 | 12   | 510  | 120 | 550 | 12 |



**506**

Archetto tubolare con manico in legno e dado tendilama

Tubular hacksaw, wood handle and nut for blade adjustment

Impugnatura tradizionale in legno  
Telaio in tubolare mm 20x10  
Attacchi sfilabili  
Verniciatura a polvere a forno

**Modello economico**  
Indicato anche per hobbistica

| "   | L mm | H mm | gr  | pz  |    |
|-----|------|------|-----|-----|----|
| 506 | 12   | 510  | 120 | 400 | 12 |

**534**

Archetto tubolare con manico tendilama in legno

Tubular hacksaw, wood handle for blade adjustment

Impugnatura tendilama in legno  
Telaio in tubolare mm 20x10  
Attacchi sfilabili  
Verniciatura a polvere a forno

**Modello tendilama più economico**  
Facile tensione della lama tramite roteazione del manico

| "   | L mm | H mm | gr  | pz  |    |
|-----|------|------|-----|-----|----|
| 534 | 12   | 490  | 120 | 400 | 12 |

**534BC**

Archetto tubolare con manico tendilama in bi-componente

Tubular hacksaw, bi-component handle for blade adjustment

Impugnatura tendilama Anima in nylon rivestita in gomma

**Impugnatura antiscivolo che garantisce il massimo confort durante il taglio**

| "     | L mm | H mm | gr  | pz  |    |
|-------|------|------|-----|-----|----|
| 534BC | 12   | 470  | 120 | 410 | 12 |



» 8



534/540BC

**540**

Archetto piatto con manico tendilama in legno

Hacksaw, flat bar, wood handle for blade adjustment

Impugnatura tendilama in legno  
Telaio in acciaio piatto mm 18x6  
Attacchi sfilabili  
Verniciatura a polvere a forno

**Facile tensione della lama tramite roteazione del manico**

| "   | L mm | H mm | gr  | pz  |    |
|-----|------|------|-----|-----|----|
| 540 | 12   | 490  | 120 | 610 | 12 |

**540BC**

Archetto piatto con manico tendilama in bi-componente

Hacksaw, flat bar, bi-component handle for blade adjustment

Impugnatura tendilama anima in nylon rivestita in gomma

**Estetica migliore rispetto al tradizionale**

| "     | L mm | H mm | gr  | pz  |    |
|-------|------|------|-----|-----|----|
| 540BC | 12   | 470  | 120 | 620 | 12 |



## 518/C

Sega macellaio in acciaio lucido  
con manico in pvc antiurto

Butcher's hacksaw, bright steel,  
pvc shock-resistant handle

Impugnatura nera  
in pvc infrangibile

Telaio in acciaio piatto mm 22x7  
Tensione lama con dado e alette

**Questo modello professionale  
in acciaio comune non teme  
la ruggine**

**Le altre versioni sono:**

- 528/N acciaio non trattato  
modello economico

- 518/X acciaio Inox inalterato  
nel tempo

|       | lama | L mm | H mm | gr   | pz |
|-------|------|------|------|------|----|
| 518/C | 400  | 550  | 150  | 870  | 12 |
|       | 450  | 600  | 150  | 930  | 12 |
|       | 500  | 650  | 150  | 1000 | 12 |



## 560X

Lama ricambio sega da macellaio  
in acciaio inox

Spare blade for butchers'  
hacksaw, steel

Lama con dentatura  
ideale per macello

|      | lama | pz |
|------|------|----|
| 560X | 400  | 12 |
|      | 450  | 12 |
|      | 500  | 12 |

**520**

Archetto mignon in acciaio  
tondo mm 6 completo di lama  
Verniciatura a polvere a forno  
alta qualità

6 mm wire frame hacksaw  
including 1 blade  
High quality powder coating

| "   | L mm | H mm | gr | pz |    |
|-----|------|------|----|----|----|
| 520 | 6    | 225  | 65 | 95 | 12 |

**516**

Archetto mignon in acciaio  
tondo mm 6 con manico  
in legno completo di lama  
Verniciatura a polvere a forno  
alta qualità

6 mm wire frame hacksaw  
with wooden handle,  
including 1 blade  
High quality powder coating

| "   | L mm | H mm | gr | pz  |    |
|-----|------|------|----|-----|----|
| 516 | 6    | 250  | 80 | 120 | 12 |

**93**

Archetto mignon "Pony"  
in acciaio piatto trafilato laccato  
Impugnatura nylon  
Montato con lama alta qualità

"Pony": junior professional  
hacksaw frame  
Epoxy painted flat drawn steel  
Extrastrong nylon handle  
With high cutting quality blade

| "  | L mm | H mm | gr  | pz  |    |
|----|------|------|-----|-----|----|
| 93 | 6    | 250  | 100 | 170 | 50 |



520



516



93

**94**

Archetto tubolare  
Arco laccato impugnatura  
in nylon vetro 30%  
Montato con lama

Tubular hacksaw frame  
Epoxy painted  
Extrastrong nylon handle  
Assembled with blade

| "  | L mm | H mm | gr  | pz  |    |
|----|------|------|-----|-----|----|
| 94 | 12   | 485  | 140 | 440 | 12 |

**95**

Archetto tubolare "Canguro"  
Arco e impugnatura  
in acciaio imbutito laccato  
Alloggiamento lame ricambio  
Montato con lama

Tubular hacksaw frame  
"Canguro"  
Drawn steel frame and handle  
epoxy painted  
Spare blades housing  
Assembled with blade

| "  | L mm | H mm | gr  | pz  |    |
|----|------|------|-----|-----|----|
| 95 | 12   | 450  | 130 | 500 | 16 |

**121 250****121 300****121 350**

Archetto traforo  
in acciaio laccato  
Impugnatura polipropilene

Tubular steel fret saw  
Epoxy painted  
Polypropylene handle

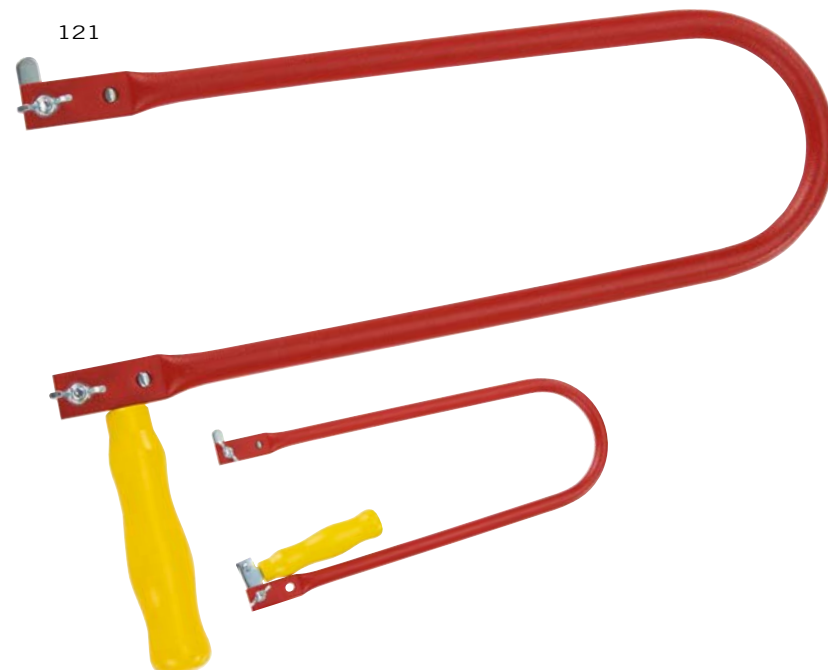
| "       | L mm | H mm | gr | pz  |    |
|---------|------|------|----|-----|----|
| 121 250 | 12   | 250  | 90 | 190 | 36 |
| 121 300 | 12   | 300  | 90 | 200 | 30 |
| 121 350 | 12   | 350  | 90 | 210 | 24 |



94



95



121

**126**

Cartella traforo completa  
degli articoli 120 - 121  
122 - 124 - 125 - 115

Fret work kit including  
articles: 120 - 121  
122 - 124 - 125 - 115



11 ➤

**125**

Martelletto  
per traforo  
Hammer  
for fret work



**115**

Lame per traforo  
Dentatura n° 2 - 3 - 4 - 5 - 6  
Fret blades  
2 - 3 - 4 - 5 - 6 serrations



**118**

Ricambi per art. 121  
Confezione 24 pz  
Set of 24 pcs screw bolts  
and wing nuts for art. 121



**120**

Assicella traforo  
in polietilene  
Polyethylene  
fret board



118

120

122

123



**122/123**

Morsetto in acciaio  
trafilato piatto zincato

Screw clamp  
Flat zinc plated drawn steel

|                | L mm | H mm | gr  |
|----------------|------|------|-----|
| <b>122 50</b>  | 14   | 4    | 50  |
| <b>122 60</b>  | 14   | 4    | 60  |
| <b>122 70</b>  | 14   | 4    | 70  |
| <b>122 80</b>  | 14   | 4    | 80  |
| <b>122 100</b> | 14   | 4    | 100 |
| <b>123 60</b>  | 18   | 6    | 60  |
| <b>123 80</b>  | 18   | 6    | 80  |
| <b>123 100</b> | 18   | 6    | 100 |

12



124



117

**124**

Trapanetto traforo  
con punta

Fret hand drill  
with point

**117**

Busta con 25 punte  
assortite per art. 124

Set of 25 points for art. 124  
Different measures

### 572

Lama ricambio archetti puk  
con dentatura per ferro  
Serrated spare blade  
for puk hacksaws for iron

Dentatura per taglio legno o ferro

|     | " | pz |
|-----|---|----|
| 572 | 6 | 12 |

### 564

Lama ricambio in acciaio  
con dentatura taglio legno  
Serrated spare blade, steel,  
for wood

Montabile su tutti i nostri archetti  
Sostituisce i segoncini per legno

|     | "  | pz |
|-----|----|----|
| 564 | 12 | 12 |

### 566

Lama ricambio al carbonio  
con dentatura taglio ferro  
Serrated spare blade,  
carbon steel, for iron

Modello super economico

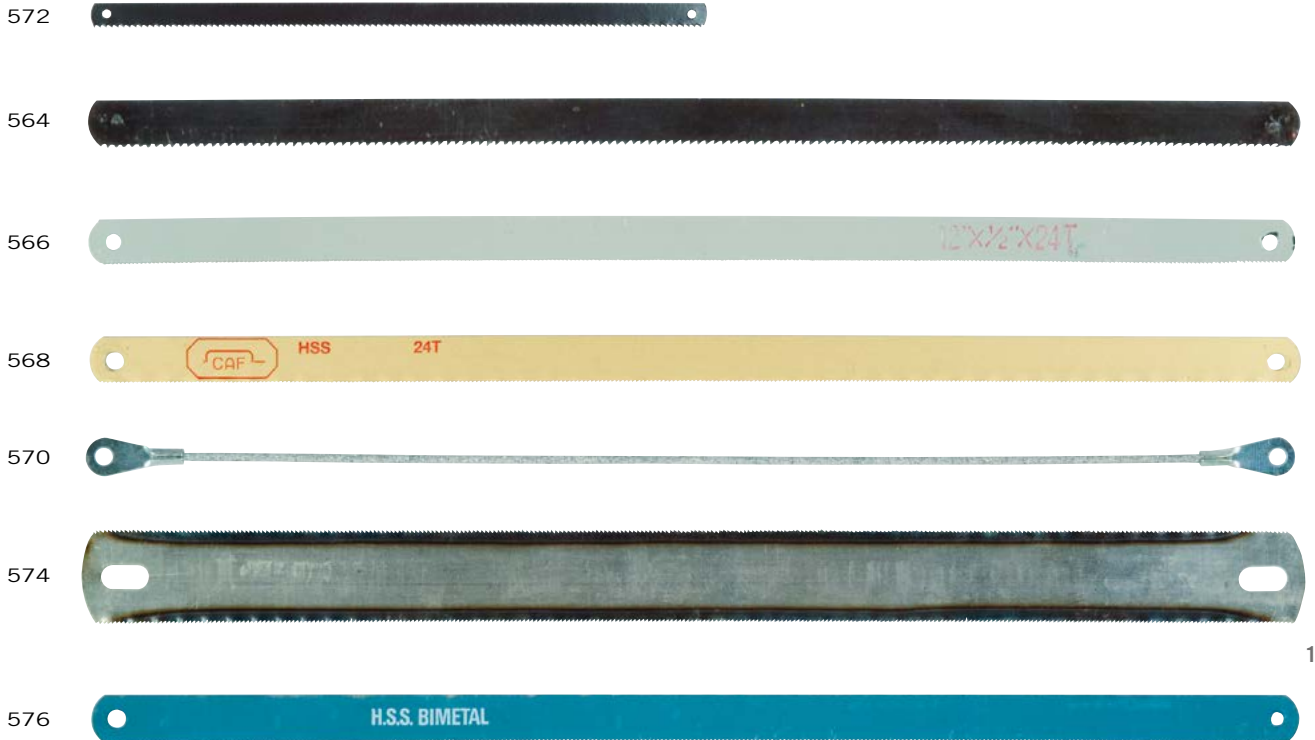
|     | "  | pz  |
|-----|----|-----|
| 566 | 12 | 100 |

### 568

Lama ricambio in acciaio  
super rapido HSS  
Spare blade, HSS

Modello professionale  
di alta qualità

|     | "  | pz  |
|-----|----|-----|
| 568 | 12 | 100 |



13 >

### 570

Lama ricambio al tungsteno  
per tagliare ceramiche e vetro  
Spare blade, tungsten,  
for ceramic and glass

Ideale per piastrellisti

|     | "  | pz |
|-----|----|----|
| 570 | 12 | 12 |

### 574

Lama ricambio in acciaio  
con tagliente su due lati  
Spare blade, steel,  
cutting edge on both sides

Ideale per idraulici e muratori  
Facilita il taglio  
delle tubazioni in pvc  
Grazie al doppio tagliente  
non si blocca all'interno del tubo

|     | "  | pz  |
|-----|----|-----|
| 574 | 12 | 100 |

### 576

Lama ricambio bimetallica  
alta flessibilità e durata  
Bi-metal spare blade, high flexi-  
bility and long life

Modello professionale  
di alta qualità  
La sua flessibilità evita la rottura  
con sforzi intensi

|     | "  | pz  |
|-----|----|-----|
| 576 | 12 | 100 |

**822/R 825/R**

Tenaglia cementista in acciaio verniciata a forno

Cement pincers, steel, epoxy painted

Acciaio C40

Tempera ad induzione

Testa lucida

Verniciatura a polvere a forno

**Modello economico**

|              | h mm | gr  | pz |
|--------------|------|-----|----|
| <b>822/R</b> | 220  | 330 | 6  |
| <b>825/R</b> | 250  | 400 | 6  |



822/R

**822/P 825/P**

Tenaglia cementista in acciaio verniciata a forno rivestita in pvc

Cement pincers, epoxy- and pvc coated

Acciaio C40

Tempera ad induzione

Testa lucida

Verniciatura a polvere a forno

**Modello in pvc economico**

|              | h mm | gr  | pz |
|--------------|------|-----|----|
| <b>822/P</b> | 220  | 350 | 6  |
| <b>825/P</b> | 225  | 440 | 6  |



822/P

**822/RPRO 825/RPRO**

Tenaglia professionale qualità superiore verniciata a forno

Professional pincers, epoxy-coated, high quality

Acciaio C43

Tempera ad induzione

Durezza tagliente 58 +0- HRC

Testa lucidata accuratamente

Verniciatura a polvere a forno

**Modello professionale garantisce un taglio netto e regolare**

|                 | h mm | gr  | pz |
|-----------------|------|-----|----|
| <b>822/RPRO</b> | 220  | 325 | 6  |
| <b>825/RPRO</b> | 225  | 438 | 6  |



822/RPRO

**822/PPRO 825/PPRO**

Tenaglia professionale qualità superiore rivestita in pvc

Professional pincers, pvc coated, high quality

Acciaio C43

Tempera ad induzione

Durezza tagliente 58 +0- HRC

Testa lucidata accuratamente

Rivestimento manico in pvc

**Modello professionale garantisce un taglio netto e regolare**

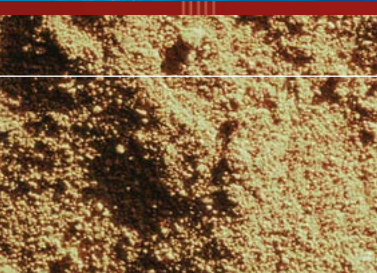
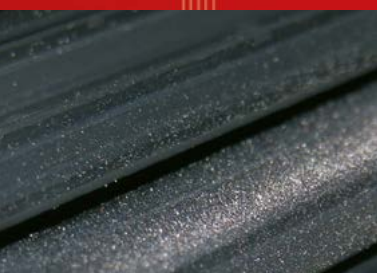
Morbida presa grazie al rivestimento

|                 | h mm | gr  | pz |
|-----------------|------|-----|----|
| <b>822/PPRO</b> | 220  | 350 | 6  |
| <b>825/PPRO</b> | 250  | 465 | 6  |



822/PPRO





**Caverio Angelo snc**  
via Provinciale, 45  
23813 CORTENOVA (Lc)  
ITALY  
tel. +39 0341 901091  
fax +39 0341 901368  
info@caverio-angelo.it

[www.caverio-angelo.it](http://www.caverio-angelo.it)