

EDILIZIA E FERRAMENTA

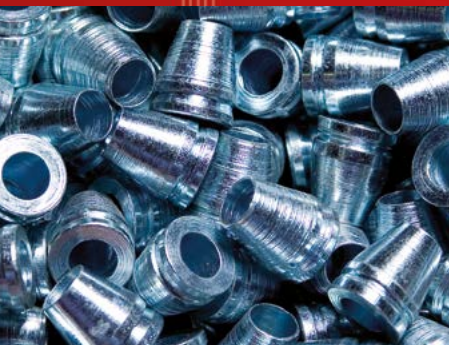


PRODUZIONE ARCHETTI ED UTENSILI A MANO PER

[www.caverio-angelo.it](http://www.caverio-angelo.it)

**CAF**

CAVERIO ANGELO snc



2

Piastre piegastaffe in fase di montaggio  
Archetti in serie saldati  
Piombi cilindrici torniti  
Bussole a cuneo dopo la zincatura  
Levachiodi in fila per etichettatura  
Piastrre piegaferro in verniciatura

Assembly of stirrup bender plates  
Welded hacksaws, current models  
Turned cylindrical plumbs  
Wedge bushes after zinc-plating  
Nail pullers ready for labeling  
Painting of iron bar bender plates

## [ indice

## index ]

4 >

### **ARTICOLI DA TAGLIO**

Archetti professionali  
Archetti tradizionali  
Archetti macelleria  
Archetti puk  
Lame  
Tenaglie

### **CUTTING TOOLS**

Professional hacksaws  
Traditional hacksaws  
Butcher's hacksaws  
"Puk" type hacksaws  
Blades  
Pincers

15 >

### **MISURAZIONE**

Squadre  
Piombi  
Filo edilizia

### **MEASURING TOOLS**

Squares  
Plumbs  
Yarn

19 >

### **PIEGATURA METALLI**

Piastra piegastaffe  
Piastre piegaferro  
Curvatori a mascella

### **METAL WORKING**

Stirrup bender plates  
Iron bar bender plates  
Jaw benders

22 >

### **MISCELATORI**

Miscelatori semplici  
Miscelatori cin filetto M14

### **MIXERS**

Simple mixing paddles  
Mixing paddles with M14 thread

24 >

### **ARTICOLI FORGIATI CARPENTERIA**

Levachiodi  
Cambre  
Barramine  
Portalanterne  
Picchetti  
Fermarighe  
Punte e scalpelli

### **FORGED CARPENTRY ITEMS**

Nail pullers  
Cramps  
Steels  
Lantern holders  
Poles  
Line pegs  
Pointed and flat chisels

30 >

### **ARTICOLI TORNITI PER MARTELLERIA**

Bussole a cuneo

### **TURNED ITEMS FOR HAMMERS**

Wedge bushes

31 >

### **ARTICOLI DA CANTIERE**

Raschiafango  
Pale  
Raschietti  
Crivelli  
Scale

### **BUILDING TOOLS**

Mid scrapers  
Shovels  
Scrapers  
Riddles  
Ladders

3 >



### 323

Piastra piegastaffe "Lombardia"  
con asta di misurazione  
Stirrup bender plate  
"Lombardia" with measuring rod

Piastra in acciaio con perni  
sottoposti a trattamento  
di tempera

Verniciatura a polvere a forno

#### Piegatura max diametro tondo 8

piega mm	dim mm	gr	pz
323 8	750x200	4450	1

### 324

Piastra piegastaffe "extra"  
con spine di riferimento

Stirrup bender plate "extra"  
with locating pegs

Piastra in acciaio con perni  
sottoposti a trattamento  
di tempera

Spine di riferimento in acciaio  
Verniciatura a polvere a forno

#### Piegatura max diametro tondo 10/12

A richiesta viene inclusa  
manopola pvc

piega mm	dim mm	gr	pz
324 10 12	860x90	3700	1

### 325

Piastra piegastaffe "standard"  
con manico

Stirrup bender plate "standard"  
with handles

Piastra in acciaio con perni  
sottoposti a trattamento  
di tempera

Verniciatura a polvere a forno

#### Piegatura max diametro tondo 10/12

A richiesta viene inclusa  
manopola pvc

piega mm	dim mm	gr	pz
325 10 12	210x190	4180	1

323

324

325

19 ➤

**326**

Piastra piegaferro con manico  
Iron bar bender plate "standard"  
with handle

Piastra in acciaio con perni  
sottoposti a trattamento  
di tempera  
Verniciatura a polvere a forno

**Piegatura max  
diametro tondo 10/12**

**A richiesta viene inclusa  
manopola pvc**

piega mm	dim mm	gr	pz
326 10 12	210x190	3200	1

**327**

Piastra piegaferro "extra"  
con manico tubo estraibile  
Iron bar bender plate "extra"  
with handle, extractable tube

Piastra in acciaio pesante  
Perni temprati per sforzi intensi  
Dado girevole di riscontro  
Manico estraibile mm 1000  
Verniciatura a polvere a forno

**Piegatura max  
diametro tondo 24**

**Per piegature precise  
su diametri elevati**

piega mm	dim mm	gr	pz
327 24	1270x200	5700	1

**328**

Piastra piegaferro  
con manico estraibile  
Iron bar bender, heavy type,  
with extractable tube

Piastra in acciaio pesante  
Perni temprati per sforzi intensi  
Dado girevole di riscontro  
Manico estraibile  
Verniciatura a polvere a forno

**Piegatura max  
diametro tondo 18**

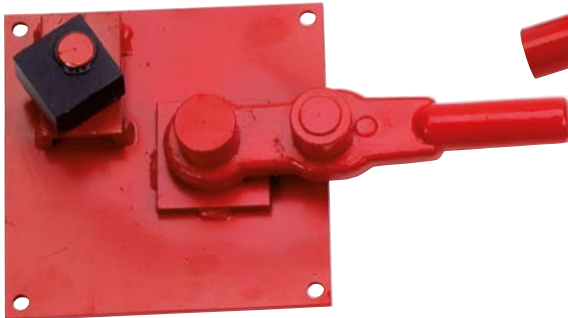
**Per piegature precise  
su diametri elevati**

piega mm	dim mm	gr	pz
328 18	980x200	5290	1

326



327



328



**106 108 110 112**  
**114 116 118 120**  
**122 124**

Curvatore a mascella a una testa  
 verniciato a polvere

Jaw bender, single head,  
 epoxy-coated

**Disponibile anche in acciaio forgiato**

	piega mm	gr	pz
<b>106</b>	6	280	6
<b>108</b>	8	490	6
<b>110</b>	10	500	6
<b>112</b>	12	775	6
<b>114</b>	14	1110	6
<b>116</b>	16	1500	6
<b>118</b>	18	1750	6
<b>120</b>	20	2200	6
<b>122</b>	22	2930	6
<b>124</b>	24	3610	6



**106/8 110/12 114/16**

Curvatore a una testa con due  
 bocche, verniciato a polvere

Double-faced iron bar bender,  
 epoxy-coated

**Disponibile anche in acciaio forgiato**

	piega mm	gr	pz
<b>106/8</b>	6-8	320	6
<b>110/12</b>	10-12	800	6
<b>114/16</b>	14-16	1550	6



315

**315 318 320**

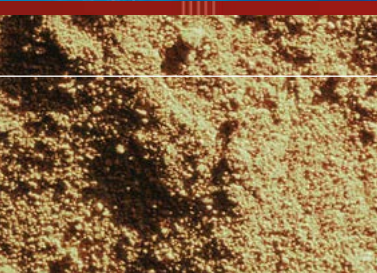
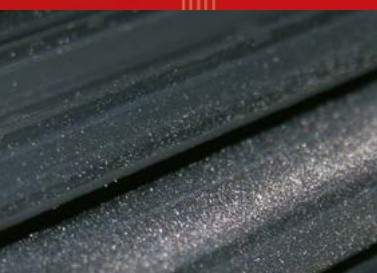
Piastra piegaferro semplice  
 con bussola

Iron bar bender, simple type,  
 with bush

Piastra semplice in acciaio  
 Perni torniti e temprati  
 Verniciatura a polvere a forno

**Da utilizzare con curvatore  
 a mascella**

	piega mm	dim mm	pz
<b>315</b>	8	150x150	6
<b>318</b>	12	180x180	6
<b>320</b>	16	200x250	6



**Caverio Angelo snc**  
via Provinciale, 45  
23813 CORTENOVA (Lc)  
ITALY  
tel. +39 0341 901091  
fax +39 0341 901368  
info@caverio-angelo.it

[www.caverio-angelo.it](http://www.caverio-angelo.it)